

Ürün Bilgisi

#977W

ETS URETHANE MATIBA 977 W Sualtı uygulaması, su geçirmezlik için boya kaplaması, Nemli / Islak, yüksek nem şartlarında

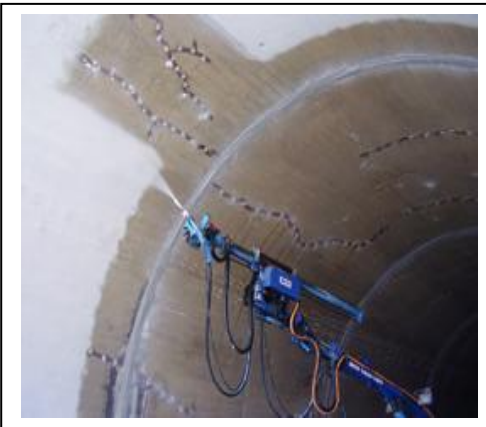
Genel bilgiler

- ETS ÜRETAN Matiba 977W kaplama, ana malzemesi üretan reçine ve renklendirici ile epoksi reçinesi olan karışık bir su yalıtım ürünüdür. Bu kaplama su, buz ve kimyasallara karşı geniş bir esneklik ve geçirimsizlik bariyeri oluşturur. Bu ürün hiçbir uçucu veya organik içeriğe sahip değildir, solventlerle veya su içinde çözünmez.

Anti-korozif kaplamaya neden gereksinim duyulduğu

- Kimyasallar içeren suya karşı antipas kısmen ACI açıklanan ama o da pek genel kanalizasyon tesisinde uygulanır. Sızıntı H₂S gazı olasılığı varsa, korozyon önleyici kaplama gerekliliği accidents.Genel sızıntıya karşı bir koruma olarak artırılmaktadır, atık su gibi sulfates ve sülfür, ve sülfürik asit (H₂SO₄) gibi organik maddeleri içerir, atmosferik oksitlenme tarafından oluşturulan kükürt dioksit su varlığında aşağıdaki adımları
- İndirgeyen Bakterilerin Sülfat ilk adım $SO_4 + 2C + 2H_2O \rightarrow H_2S + 2HCO_3$ (Anaerob)
- Kükürt-oksitleyen bakteriler ikinci adım $H_2S + 2O_2 \rightarrow H_2SO_4$ (Aerobik)

Yukarıdaki reaksiyon esas olarak anaerob ve aerobik tepkimeleri ile atmosferik oksidasyon nedeniyle, su yüzeyinde meydana gelir. Bu durum havaya hızla yayılır, yeri iyi havalandırılmış ise H₂S gazı beton yapıya ciddi zarar vermez.Yer kaplama ile kaplanmış ya da tamamen kapalı durumda, H₂S gazı kolaylıkla oluşturulur ve daha sonra da beton aşındırıcı ve biyolojik tahribat teşvik etmektedir. Su filtrasyon tesislerinde klor ile sterilize edilmiş su klorlu gazın buharlaşarak betonu korozyona uğratar ve hava içinde oksijen ve su ile reaksiyona sokulması suretiyle hidroklorik asit üretir. Dolayısıyla, asit ve pas önleyici çalışmalar bu gibi yapıların ömrü uzatır. Antikorozyon malzemelerden oluşan ETS ÜRETAN MATIBA 977 W boya kaplaması ve astar uygulaması ile doğal olarak su geçirmez hale gelir.



Bu arada: Tüm ürünlerimiz havacılık, sanayi ve savunma sanayi içinde mevcuttur ..
Daha fazla bilgi için, ETS İrtibata geçiniz

ETS Ekolojik Teknolojik Temizlik Çözümleri LTD. ŞTİ - Erenler Sokak No 6 Soğanlık / Kartal TR 34880 İstanbul Tel +90 (0) 216 606 0 666 info@etsturkiye.com www.etsturkiye.com

IN ACCORDANCE WITH THE REACH-ENACTMENT (EG) -Nr. 1907/2006, art.31 appendix II

Disclaimer: This information relates to the specific material designated and may not be valid for such material used in combination with any other materials or in any process. Such information is to the best of our knowledge and belief, accurate and reliable as of the date compiled. However, no representation, warranty or guarantee is made as to its accuracy, reliability or completeness. NO WARRANTY OF MERCHANTABILITY, FITNESS FOR ANY PARTICULAR PURPOSE, OR ANY OTHER WARRANTY, EXPRESSED OR IMPLIED, IS MADE CONCERNING THE INFORMATION HEREIN PROVIDED. It is the user's responsibility to satisfy himself as to the suitability and completeness of such information for his own particular use. We do not accept liability for any loss or damage that may occur from the use of this information nor do we offer warranty against patent infringement. IN ACCORDANCE WITH THE EU DIRECTIVE 2001/58/EC. art.31 appendix II

ETS ÜRETAN MATIBA 977W kaplama uygulaması

1. Bileşeni

ETS Üretan kaplama (MATIBA 977 W) üretan reçinesinden yapılmış, epoksi reçinesi ile renklendirici içermektedir ve boya koruma kaplamasında kullanılır.

2. Üretim

Üretan ve epoksi reçinesi tüm metal yüzeylere mükemmel şekilde yapışır. Dolayısıyla düşük maliyeti ve su geçirmemesi, demir döküm fabrikalarında, çelik döküm, alüminyum döküm uygulamalarında ve kalıp üretmek için, endüstriyel kalıp uygulamalarında kullanılan, ana modelleri, laminant, dökümler, demirbaş ve diğer endüstriyel üretim araçları için doğal olarak seçilir. 2 parça üretan kaplamalar yüzey koruma kaplaması olarak kullanılır. En yaygın üretan ve epoksi reçine epiklorohidrin ve Bisfenol-A arasındaki karışımdan üretilmektedir.

3. Tanımlama

ETS-üretan kaplaması bir çözücü gerektirmeyen bir toz boya sistemidir. Bu boya kaplaması çabuk kurur mükemmel nihai sertlik ve iyi darbe ve aşınma direncine sahip sert ve uv ışınlarına dayanıklı, koruyucu kaplama sağlar. Ayrıca, yüksek ısı direnci ve korozyon direncine sahiptir. Sıradan epoksi kaplaması aynı zamanda iç ve dış kaplamalarda kullanılır fakat suda çözünebilir olduğu için bu tür beton gibi kapalı yerler ya da yüksek nem olan alanlar için kullanılamaz. Bu nedenle, su seviyesinin altında,ve su haznelerinde de uygulanamaz. Üretan türü boyaların yüksek performansı sayesinde deniz ve su altı uygulamalar için uygulanabilir hale getirir.

Uzmanlarımıza danışarak MATIBA 977W kaplama sistemi uygulandığında çok daha iyi bir sonuç elde edilir.



Bu arada: Tüm ürünlerimiz havacılık, sanayi ve savunma sanayi içinde mevcuttur ..
Daha fazla bilgi için, ETS irtibata geçiniz

ETS Ekolojik Teknolojik Temizlik Çözümleri LTD. ŞTİ - Erenler Sokak No 6 Soğanlık / Kartal TR 34880 İstanbul Tel +90 (0) 216 606 0 666 info@etsturkiye.com www.etsturkiye.com

IN ACCORDANCE WITH THE REACH-ENACTMENT (EG) -Nr. 1907/2006, art.31 appendix II

Disclaimer: This information relates to the specific material designated and may not be valid for such material used in combination with any other materials or in any process. Such information is to the best of our knowledge and belief, accurate and reliable as of the date compiled. However, no representation, warranty or guarantee is made as to its accuracy, reliability or completeness. NO WARRANTY OF MERCHANTABILITY, FITNESS FOR ANY PARTICULAR PURPOSE, OR ANY OTHER WARRANTY, EXPRESSED OR IMPLIED, IS MADE CONCERNING THE INFORMATION HEREIN PROVIDED. It is the user's responsibility to satisfy himself as to the suitability and completeness of such information for his own particular use. We do not accept liability for any loss or damage that may occur from the use of this information nor do we offer warranty against patent infringement. IN ACCORDANCE WITH THE EU DIRECTIVE 2001/58/EC. art.31 appendix II